

NSTT
GmbH



Geothermiebohrgerät **BERETTA GT95**

NEUF
Spezialtiefbautechnik

 **BERETTA**[®]
Vertragshändler

- Beratung
- Vermietung
- Verkauf
- Service

GT95



BERETTA[®]
HYDRAULIC DRILLING RIGS

POWER PACK	
Unità potenza- Unitès puissance- питания- Unidad potencia- Leistungseinheit	
Diesel engine	
Motore Diesel	Deutz
Moteur Diesel	
Дизельный двигатель	
Motor Diesel	
Dieselmotor	
Engine power	
Potenza motore	115 kW - 154 HP
Puissance moteur	
мощность двигателя	
Potencia motor	
Motorleistung	
Oil tank	
Sebatoio olio	400 l ; 105 gal
Réservoir d'huile	
масляный бак	
Tanque aceite	
Öltank	
Fuel tank	
Serbatoio diesel	160 l ; 43 gal
Réservoir a carburant	
Топливный бак	
Depósito de combustible	
Treibstofftank	
UNDERCARRIAGE	
Sottocarro- Chenilles- гусеницы- Orugas- Raupenwagen	
Width	
Larghezza	2200 mm - 7,21 ft
Largeur	
ширина	
Anchura	
Breite	
Wheel base	
Passo cingolo	2180 mm ; 7,15 ft
Empattement	
Колесная база	
Distancia de rueda	
Radstand	
Shoes width	
Larghezza pattini	400 mm ; 15,74 in
Larghezza patins	
Ширина обуви	
Zapatos anchos	
Schuhbreite	
Max gradeability	
Pressione suolo	35%
Pression au sol	
давление на грунт	
Presion suelo	
Bodendruck	
Max speed	
Velocità max.	1,5 km/h ; 0,90 mph
Vitesse max.	
Макс. скорость	
Velocidad max.	
Max. Geschwindigkeit	

English	Italiano	Français	русский	Español	Deutsch
MAST - Mat- Мачта- Mastil					
Feed stroke					
Corsa utile	4500 mm ; 14,8 ft				
Course utile					
ход вращателя					
Carrera					
Vorschublänge					
Total length					
Lunghezza totale	9000 mm ; 30 ft				
Longueur totale					
Общая длина					
Largo total					
Gesamtlänge					
Pull-up					
Tiro-spinta	90 kN ; 20200 lbs opt 140 kN ; 31500 lbs				
Traction					
Маск. тяговое усилие					
Tiro					
Vorschubkraft					
CLAMPS					
Morsa- Mors-тиски- Mordaza					
Clamping diameter					
Diametro bloccaggio	40 - 335 mm ; opt 435 1,57 - 13,18 in; opt 17,12				
Diamètre blocage					
диаметр захвата тисков					
Diametro bloque					
Durchmesser Sperre					
Clamping force					
Forza chiusura	160 kN ; 36000 lbs				
Force fermeture					
усилие зажима					
Fuerza cierre					
Schließkraft					
Break-out torque					
Coppia svitamento	2600 daNm ; 19,17 lbf				
Couple deserrage					
момент развинчивания					
Par desenroscado					
Anzugsmoment					
WEIGHT 12000 - 14000 kg; 26400 - 30800 lbs					
Peso- Poids- Вес- Gewicht					



Rotary heads - Testa rotazione - Tête rotation - вращатель - Cabeza rotacion - Rotationskopf

Rotary head		
Testa rotazione - Tête rotation - вращатель - Cabeza rotacion - Rotationskopf		
type 54-1500		
Gears	Torque [daNm] (lb ft)	RPM
I	2150 - (16000)	30
II	1450 - (10700)	46
III	1050 - (7750)	61
IV	715 - (5300)	92
type 55-6V		
Gears	Torque [daNm] (lb ft)	RPM
I	2500 - (18500)	28
II	1550 - (11450)	46
III	1250 - (9200)	56
IV	600 - (4400)	121
V	300 - (2200)	243
VI	200 - (1500)	365
type RMS 515-F		
Gears	Torque [daNm] (lb ft)	RPM
I	4600 - (34000)	15
II	3300 - (24300)	20
III	2350 - (17300)	30
IV	1600 - (11800)	40

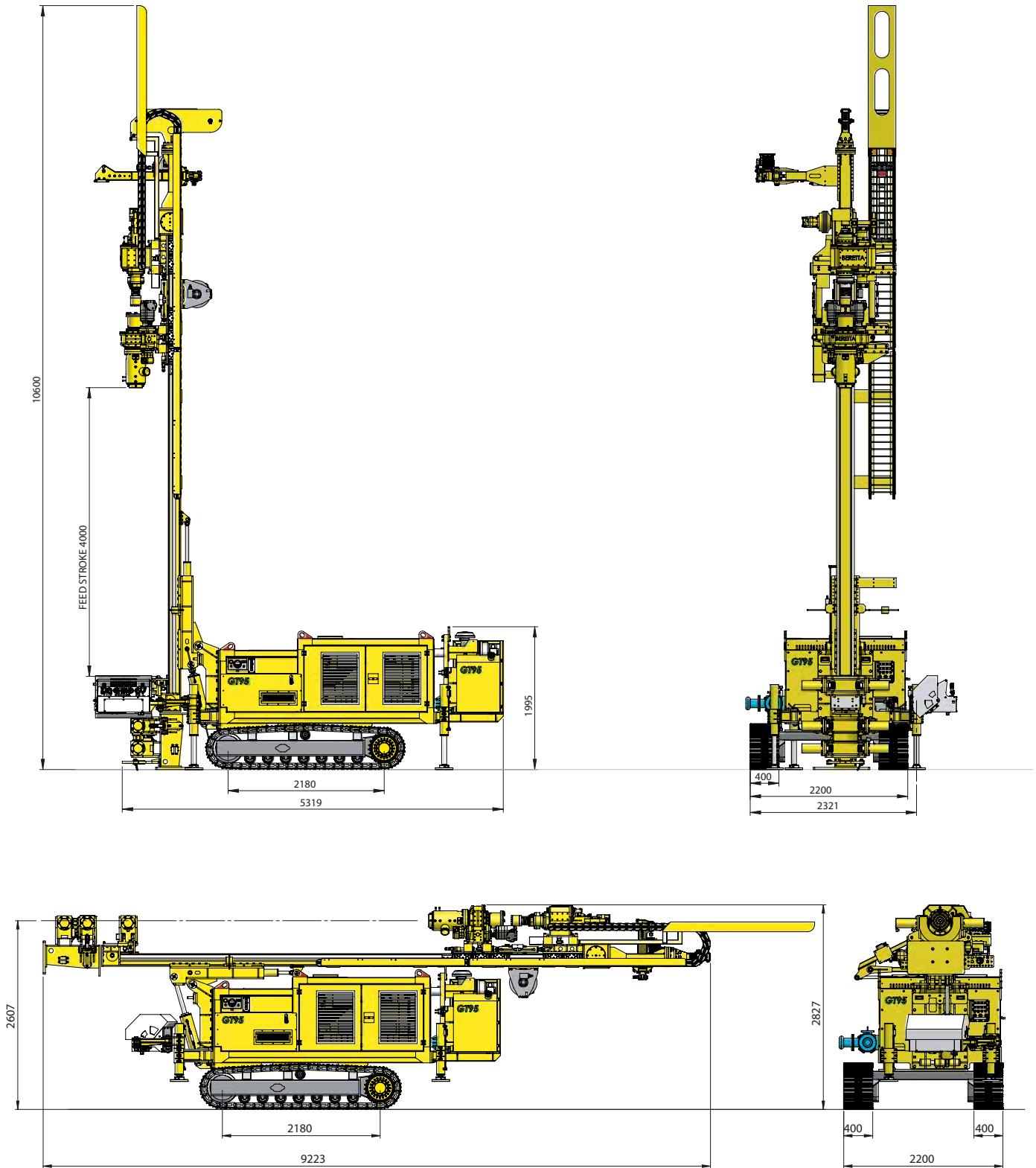


Double Rotary head				
Testa rotazione doppia - Double tête rotation - двойной вращатель - Doble Cabeza rotacion - Doppelt Rotationskopf				
	Type / Типо / тип / Typ	Gears / Marcie / Vitesses / шестерни / Gange	Max torque [daNm] (lb ft)	Max RPM
Upper head	54-1500	4	2150- (16000)	92
	55-6V	6	2500- (18500)	365
Lower head	RMS -415	4	3150- (23200)	80



GT95

Dimensions - Dimensioni - Dimensions - размеры - Dimensiones - Größe



BERETTA migliora costantemente i suoi prodotti riservandosi il diritto di apportare qualsiasi modifica senza preavviso nè responsabilità
BERETTA continuously improves its products reserving the right to modify data without advance notice decling any responsibility

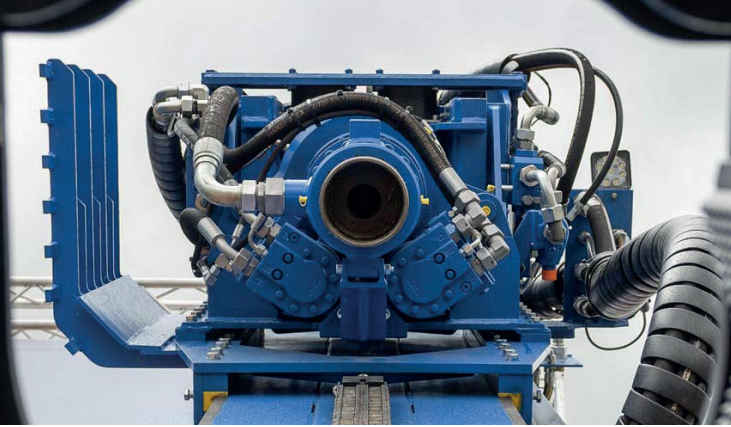


HYDRAULIC DRILLING RIGS

Address: Via Parini, 24 - 20842 Besana Brianza (Mb) - ITALY

Tel. +39.0362.995380

www.berettaalfredo.it - info@berettaalfredo.it

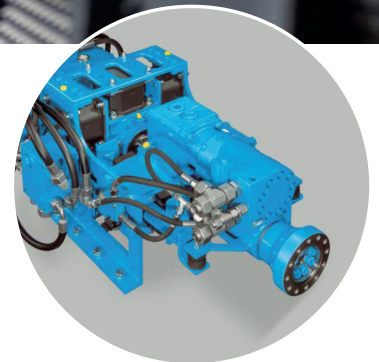


Vibrationsbohrer: VibroDrills

Als Nachfolgefirma der Spezialtiefbausparte von Thyssen-Krupp hat die **terra infrastructure GmbH** das Erbe der über 100-jährigen Erfahrung im Bergbau und der Bohrtechnik übernommen. Mit diesem fundierten Know-how und den patentierten Technologien hat terra infrastructure eine Serie innovativer **VibroDrills** entwickelt, die nicht nur revolutionär in der Ankertechnik sind sondern auch in der **Geothermie und Geotechnik** neue Maßstäbe setzen. Durch „Verflüssigung“ infolge von Vibrationen um das Bohrrohr werden schnelle Bohrfortschritte in nahezu allen Bodenarten erreicht. Mit bis zu 100 m Bohrtiefe sind die Vibrationsbohrer hervorragend für **Tiefenbohrungen** geeignet.

Für das **Entnehmen von Bohrkernen** können „unberührte“ Bodenproben in ein eigens eingebrachtes Kunststoffrohr vibriert werden. Optional kann eine Bohrkronen mit Flapper verwendet werden – eine Verschlusskappe, die beim Hochziehen das gewonnene Erdreich vor Herausfallen schützt.

Als Vertriebspartner in Deutschland und Österreich bietet die NSTT GmbH die komplette terra infrastructure Produktpalette im Bereich der Bohrantriebe zum Kauf an. Dadurch ist sicher gestellt, dass für jedes Beretta-Gerät ein passender Bohrantrieb geliefert werden kann.



VibroDrills
in 3 verschiedenen
Größen erhältlich



Bodenproben
werden in ein aufklappbares
Kunststoffrohr einvibriert



NEUF
Spezialtiefbautechnik



Ihr Ansprechpartner:
Hubert Neuf
Geschäftsführer

NSTT GMBH
NEUF SPEZIALTIEFBAUTECHNIK
Industriering 12
63868 Großwallstadt

Tel.: +49 60 22- 70 91 92 - 0
Fax: +49 60 22- 70 91 92 - 20
Mail: info@nstt.de

www.nstt.de

Konstruktionsentwicklungen und Prozessverbesserungen können Aktualisierungen und Änderungen von Spezifikationen und Materialien ohne vorherige Ankündigung oder Haftung erforderlich machen. Die Abbildungen enthalten möglicherweise optionale Ausstattung und zeigen nicht alle möglichen Konfigurationen. Diese Angaben und die technischen Daten haben ausschließlich Informationscharakter. Irrtum und Druckfehler vorbehalten.