

NSTT
GmbH



Geotechnikbohrgerät **BERETTA GT15**

NEUF
Spezialtiefbautechnik

 **BERETTA**[®]
Vertragshändler

- Beratung
- Vermietung
- Verkauf
- Service

GT15



BERETTA[®]
HYDRAULIC DRILLING RIGS

POWER PACK	
Unità potenza- Unitès puissance- питания- Unidad potencia- Leistungseinheit	
Diesel engine	
Motore Diesel	Yanmar - Stage V Kubota - Tier 3
Moteur Diesel	
Дизельный двигатель	
Motor Diesel	
Dieselmotor	
Engine power	
Potenza motore	36 kW - 48 HP
Puissance moteur	
мощность двигателя	
Potencia motor	
Motorleistung	
Oil tank	
Sebatoio olio	115 l ; 30 gal
Réservoir d'huile	
масляный бак	
Tanque aceite	
Öltank	
Fuel tank	
Serbatoio diesel	30 l ; 7,9 gal
Réservoir a carburant	
Топливный бак	
Depósito de combustible	
Treibstofftank	
UNDERCARRIAGE	
Sottocarro- Chenilles- гусеницы- Orugas- Raupenwagen	
Width	
Larghezza	700 - 1000 mm ; 2,3 - 3,3 ft
Largeur	
ширина	
Anchura	
Breite	
Wheel base	
Passo cingolo	1400 mm ; 4,6 ft
Empattement	
Колесная база	
Distancia de rueda	
Radstand	
Shoes width	
Larghezza pattini	230 mm ; 9,0 in
Larghezza patins	
Ширина обуви	
Zapatos anchos	
Schuhbreite	
Max gradeability	
Pressione suolo	35%
Pression au sol	
давление на грунт	
Presion suelo	
Bodendruck	
Max speed	
Velocità max.	1,5 km/h ; 0,90 mph
Vitesse max.	
Макс. скорость	
Velocidad max.	
Max. Geschwindigkeit	

English	Italiano	Français	русский	Español	Deutsch
MAST - Mat- Мачта- Mastil					
Feed stroke					
Corsa utile					
Course utile					
ход вращателя					
Carrera					
Vorschublänge					
					2200 mm ; 7,2 ft
Total length					
Lunghezza totale					
Longueur totale					
Общая длина					
Largo total					
Gesamtlänge					
					3555 mm ; 11,66 ft
Pull-up					
Tiro-spinta					
Traction					
Маск. тяговое усилие					
Tiro					
Vorschubkraft					
					30 kN ; 6744 lbs
CLAMPS					
Morsa- Mors-тиски- Mordaza					
Clamping diameter					
Diametro bloccaggio					
Diamètre blocage					
диаметр захвата тисков					
Diametro bloque					
Durchmesser Sperre					
					48 - 168 mm ; 1,80 - 6,6 in
Clamping force					
Forza chiusura					
Force fermeture					
усилие зажима					
Fuerza cierre					
Schließkraft					
					65 kN ; 14600 lbs
Break-out torque					
Coppia svitamento					
Couple deserrage					
момент развинчивания					
Par desenroscado					
Anzugsmoment					
					1500 daNm ; 11,06 lbf
WEIGHT 2450 - 2900 kg;					
5300 - 6300 lbs					
Peso- Poids- Вес- Gewicht					



Rotary heads - Testa rotazione - Tête rotation - вращатель - Cabeza rotacion - Rotationskopf

Rotary type 24 - 2V								
(version)	(A)		(B)		(C)		(D)	
SPEED	daNm (lb ft)	RPM	daNm (lb ft)	RPM	daNm (lb ft)	RPM	daNm (lb ft)	RPM
1°	139 (1026)	171	160 (1181)	137	210 (1550)	104	258 (1904)	84
2°	70 (517)	343	80 (590)	274	105 (775)	208	129 (952)	168
(version)	(E)		(F)		(G)		(H)	
SPEED	daNm (lb ft)	RPM	daNm (lb ft)	RPM	daNm (lb ft)	RPM	daNm (lb ft)	RPM
1°	320 (2362)	67	400 (2952)	54	485 (3579)	45	520 (3838)	34
2°	160 (1181)	134	200 (1476)	108	242 (1786)	90	260 (1919)	68



Rotary type 23 - 4V								
(version)	(A)		(B)		(C)		(D)	
SPEED	daNm (lb ft)	RPM	daNm (lb ft)	RPM	daNm (lb ft)	RPM	daNm (lb ft)	RPM
1°	220 (1624)	100	235 (1734)	94	257 (1897)	86	281 (2074)	78
2°	187 (1380)	120	195 (1439)	114	206 (1520)	108	218 (1609)	101
3°	64 (472)	350	80 (590)	280	102 (753)	218	126 (930)	175
4°	32 (236)	700	40 (295)	560	51 (376)	437	63 (465)	350
(version)	(E)		(F)		(G)		(H)	
SPEED	daNm (lb ft)	RPM	daNm (lb ft)	RPM	daNm (lb ft)	RPM	daNm (lb ft)	RPM
1°	315 (2325)	70	355 (2620)	62	450 (3321)	49	500 (3690)	44
2°	235 (1734)	94	255 (1882)	87	323 (2384)	68	373 (2753)	59
3°	160 (1181)	140	200 (1476)	111	254 (1875)	87	254 (1875)	87
4°	80 (590)	280	100 (738)	222	127 (937)	175	127 (937)	175



opt: Beretta **Top Hammer 70N** : Frequency 1500 bolt - Impact energy 70Nm

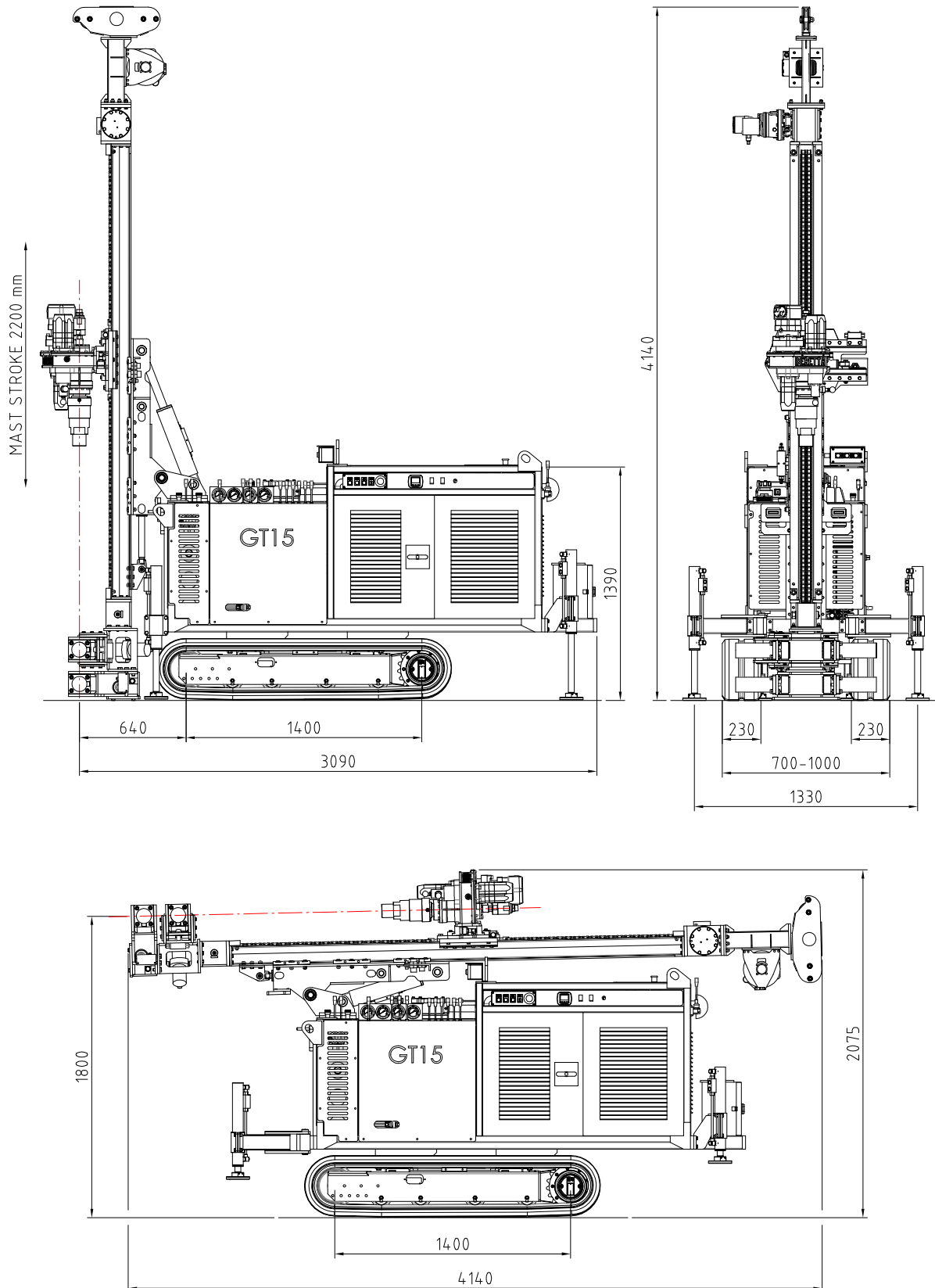
OPTIONAL

Optional	Opzioni	Options	Опции	Opcionales	Extras
Hydraulic winch	Argano idraulico	Treuil hydr.	лебедка	Cabrestante	Seilwinde
Breaking clamp	Morsa svitatrice	Mors dévissage	Отвинчивающая тиски	Doble prensa	Doppelspannschelle
Top hammer	Martello idraulico	Marteau hydr.	пневмоударника	Martillo hidráulico	Top hammer
SPT	SPT automatico	Pénétrömètre SPT	пенетрометр СПТ	SPT penetrometro	SPT
Foam pump	Pompa schiumogeno	Pompe à mousse	инжекционный	Bomba scarotatrice	Bohrpumpe
Water pump	Pompa Acqua	Pompe à eau	Водяной насос	Bomba agua	Wasserpumpe
Lubrificator DTH	Oliatore DTH	Graisseur DTH	масленка пневмоударника	Lubricador en linea	Schmiervorrichtung

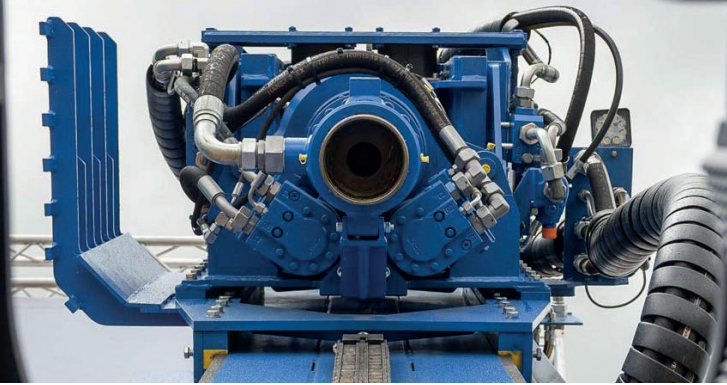


GT15

Dimensions - Dimensioni - Dimensions-размеры - Dimensiones - Größe



BERETTA migliora costantemente i suoi prodotti riservandosi il diritto di apportare qualsiasi modifica senza preavviso nè responsabilità
BERETTA continuously improves its products reserving the right to modify data without advance notice decling any responsibility

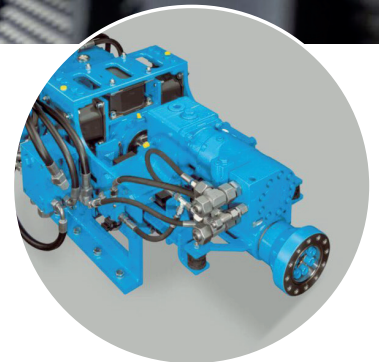


Vibrationsbohrer: VibroDrills

Als Nachfolgefirma der Spezialtiefbausparte von Thyssen-Krupp hat die **terra infrastructure GmbH** das Erbe der über 100-jährigen Erfahrung im Bergbau und der Bohrtechnik übernommen. Mit diesem fundierten Know-how und den patentierten Technologien hat terra infrastructure eine Serie innovativer **VibroDrills** entwickelt, die nicht nur revolutionär in der Ankertechnik sind sondern auch in der **Geothermie und Geotechnik** neue Maßstäbe setzen. Durch „Verflüssigung“ infolge von Vibrationen um das Bohrrohr werden schnelle Bohrfortschritte in nahezu allen Bodenarten erreicht. Mit bis zu 100 m Bohrtiefe sind die Vibrationsbohrer hervorragend für **Tiefenbohrungen** geeignet.

Für das **Entnehmen von Bohrkernen** können „unberührte“ Bodenproben in ein eigens eingebrachtes Kunststoffrohr vibriert werden. Optional kann eine Bohrkronen mit Flapper verwendet werden – eine Verschlusskappe, die beim Hochziehen das gewonnene Erdreich vor Herausfallen schützt.

Als Vertriebspartner in Deutschland und Österreich bietet die NSTT GmbH die komplette terra infrastructure Produktpalette im Bereich der Bohrantriebe zum Kauf an. Dadurch ist sicher gestellt, dass für jedes Beretta-Gerät ein passender Bohrantrieb geliefert werden kann.



VibroDrills
in 3 verschiedenen
Größen erhältlich



Bodenproben
werden in ein aufklappbares
Kunststoffrohr einvibriert



NEUF
Spezialtiefbautechnik



Ihr Ansprechpartner:
Hubert Neuf
Geschäftsführer

NSTT GMBH
NEUF SPEZIALTIEFBAUTECHNIK
Industriering 12
63868 Großwallstadt

Tel.: +49 60 22- 70 91 92 - 0
Fax: +49 60 22- 70 91 92 - 20
Mail: info@nstt.de

www.nstt.de

Konstruktionsentwicklungen und Prozessverbesserungen können Aktualisierungen und Änderungen von Spezifikationen und Materialien ohne vorherige Ankündigung oder Haftung erforderlich machen. Die Abbildungen enthalten möglicherweise optionale Ausstattung und zeigen nicht alle möglichen Konfigurationen. Diese Angaben und die technischen Daten haben ausschließlich Informationscharakter. Irrtum und Druckfehler vorbehalten.