

**NSTT**  
GmbH



# Geothermiebohrgerät **BERETTA GT52**

**NEUF**  
Spezialtiefbautechnik

 **BERETTA**<sup>®</sup>  
Vertragshändler

- Beratung
- Vermietung
- Verkauf
- Service

# *GT52*



**BERETTA<sup>®</sup>**  
**HYDRAULIC DRILLING RIGS**

POWER PACK	
Unità potenza- Unités puissance- питания- Unidad potencia- Leistungseinheit	
<b>Diesel engine</b>	
Motore Diesel	CAT - Stage V
Moteur Diesel	
Дизельный двигатель	
Motor Diesel	
Dieselmotor	
<b>Engine power</b>	
Potenza motore	100 kW - 135 HP
Puissance moteur	
мощность двигателя	
Potencia motor	
Motorleistung	
<b>Oil tank</b>	
Sebatoio olio	280 l ; 74 gal
Réservoir d'huile	
масляный бак	
Tanque aceite	
Öltank	
<b>Fuel tank</b>	
Serbatoio diesel	120 l ; 31 gal
Réservoir a carburant	
Топливный бак	
Depósito de combustible	
Treibstofftank	
<b>UNDERCARRIAGE</b>	
Sottocarro- Chenilles- гусеницы- Orugas- Raupenwagen	
<b>Width</b>	
Larghezza	1500 mm - 4,92 ft opt 1900 mm - 6,23 ft
Largeur	
ширина	
Anchura	
Breite	
<b>Wheel base</b>	
Passo cingolo	1690 - 1910mm ; 5,54 - 6,26 ft
Empattement	
Колесная база	
Distancia de rueda	
Radstand	
<b>Shoes width</b>	
Larghezza pattini	300 mm ; 11,81 in
Larghezza patins	
Ширина обуви	
Zapatos anchos	
Schuhbreite	
<b>Max gradeability</b>	
Pressione suolo	35%
Pression au sol	
давление на грунт	
Presion suelo	
Bodendruck	
<b>Max speed</b>	
Velocità max.	1,5 km/h ; 0,90 mph
Vitesse max.	
Макс. скорость	
Velocidad max.	
Max. Geschwindigkeit	

English	Italiano	Français	русский	Español	Deutsch
<b>MAST - Mat- Мачта- Mastil</b>					
<b>Feed stroke</b>					
Corsa utile	3500 mm ; 11,5 ft				
Course utile					
ход вращателя					
Carrera					
Vorschublänge					
<b>Total length</b>					
Lunghezza totale	5500 mm ; 18 ft				
Longueur totale					
Общая длина					
Largo total					
Gesamtlänge					
<b>Pull-up</b>					
Tiro-spinta	50 kN ; 11240 lbs opt 65 kN ; 14612 lbs				
Traction					
Маск. тяговое усилие					
Tiro					
Vorschubkraft					
<b>CLAMPS</b>					
Morsa- Mors-тиски- Mordaza					
<b>Clamping diameter</b>					
Diametro bloccaggio	40 - 219 mm ; opt 324 1,57 - 8,62 in; opt 12,75				
Diamètre blocage					
диаметр захвата тисков					
Diametro bloque					
Durchmesser Sperre					
<b>Clamping force</b>					
Forza chiusura	140 kN ; 314000 lbs opt 160 kN ; 36000 lbs				
Force fermeture					
усилие зажима					
Fuerza cierre					
Schließkraft					
<b>Break-out torque</b>					
Coppia svitamento	1900 daNm ; 14 lbf opt 2600 daNm ; 19,17 lbf				
Couple deserrage					
момент развинчивания					
Par desenroscado					
Anzugsmoment					
<b>WEIGHT 7000 - 8500 kg; 15500 - 18800 lbs</b>					
Peso- Poids- Вес- Gewicht					



## Rotary heads - Testa rotazione - Tête rotation - вращатель - Cabeza rotacion - Rotationskopf

Rotary type <b>55 - 2V</b>								
(version)	( A )		( B )		( C )		( D )	
SPEED	daNm (lb ft)	RPM	daNm (lb ft)	RPM	daNm (lb ft)	RPM	daNm (lb ft)	RPM
1°	<b>590</b> (4354)	<b>100</b>	<b>745</b> (5498)	<b>75</b>	<b>930</b> (6863)	<b>60</b>	<b>1175</b> (8672)	<b>50</b>
2°	<b>295</b> (2177)	<b>200</b>	<b>372</b> (2745)	<b>150</b>	<b>465</b> (3432)	<b>120</b>	<b>587</b> (4332)	<b>100</b>
(version)	( E )							
SPEED	daNm (lb ft)	RPM						
1°	<b>1490</b> (10996)	<b>40</b>						
2°	<b>745</b> (5498)	<b>80</b>						



Rotary type <b>43 - 4V</b> (floating shaft)								
(version)	( A )		( B )		( C )		( D )	
SPEED	daNm (lb ft)	RPM	daNm (lb ft)	RPM	daNm (lb ft)	RPM	daNm (lb ft)	RPM
1°	<b>414</b> (3055)	<b>80</b>	<b>501</b> (3697)	<b>67</b>	<b>568</b> (4192)	<b>58</b>	<b>620</b> (4576)	<b>53</b>
2°	<b>323</b> (2384)	<b>88</b>	<b>410</b> (3026)	<b>81</b>	<b>422</b> (3114)	<b>78</b>	<b>438</b> (3232)	<b>76</b>
3°	<b>128</b> (945)	<b>262</b>	<b>138</b> (1018)	<b>240</b>	<b>205</b> (1513)	<b>162</b>	<b>256</b> (1889)	<b>130</b>
4°	<b>37</b> (273)	<b>875</b>	<b>47</b> (347)	<b>709</b>	<b>59</b> (435)	<b>567</b>	<b>75</b> (554)	<b>444</b>
(version)	( E )		( F )		( H )			
SPEED	daNm (lb ft)	RPM	daNm (lb ft)	RPM	daNm (lb ft)	RPM		
1°	<b>742</b> (5476)	<b>45</b>	<b>836</b> (6170)	<b>40</b>	<b>573</b> (4226)	<b>135</b>		
2°	<b>456</b> (3365)	<b>72</b>	<b>550</b> (4059)	<b>60</b>	<b>455</b> (3356)	<b>175</b>		
3°	<b>380</b> (2804)	<b>87</b>	<b>474</b> (3498)	<b>70</b>	<b>200</b> (1475)	<b>405</b>		
4°	<b>94</b> (694)	<b>354</b>	<b>188</b> (1387)	<b>176</b>	<b>79</b> (582)	<b>590</b>		



### OPTIONAL

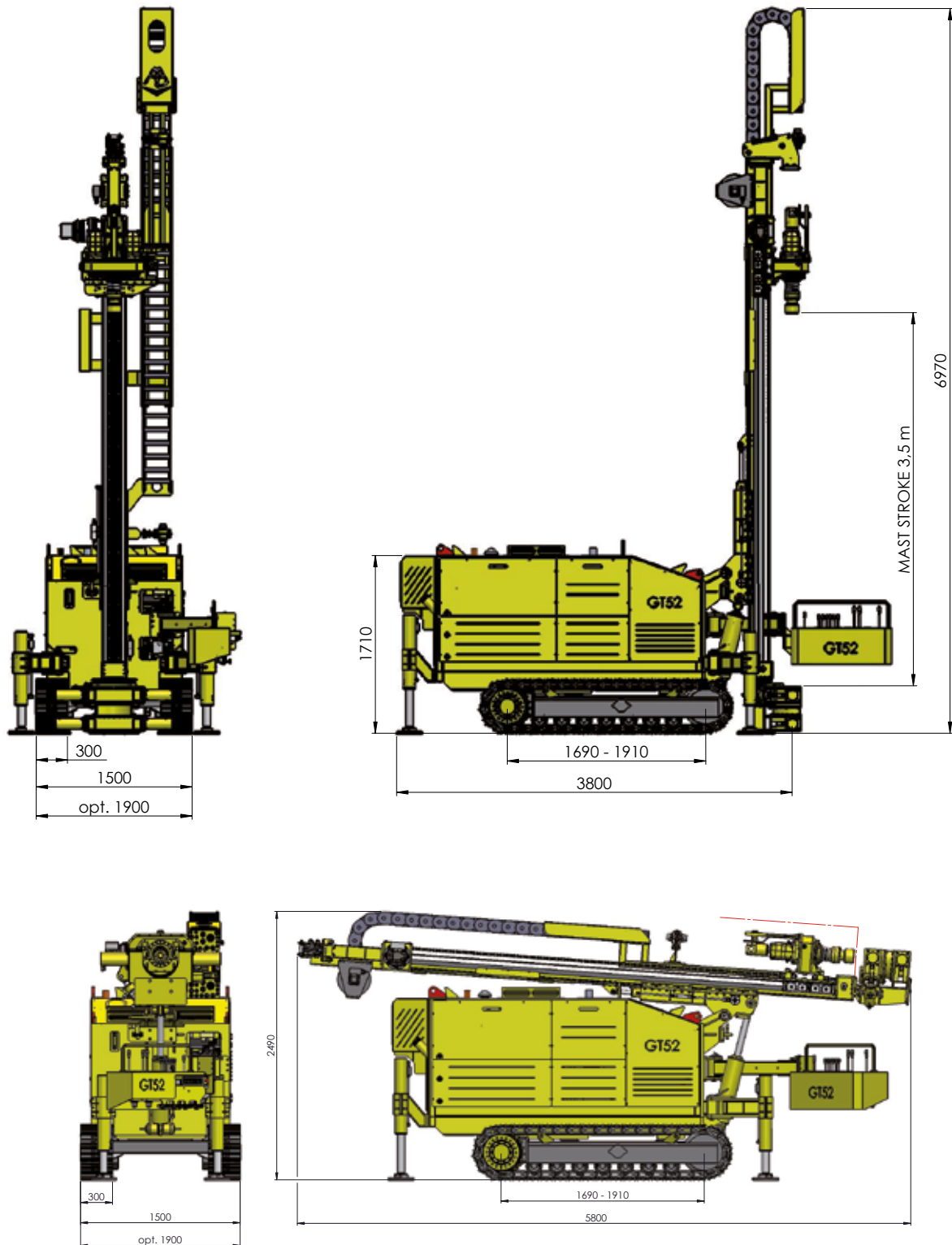
Optional	Opzioni	Options	Опции	Opcionales	Extras
Hydraulic winch	Argano idraulico	Treuil hydr.	лебедка	Cabrestante	Seilwinde
Breaking clamp	Morsa svitatrice	Mors dévissage	Отвинчивающая тиски	Doble prensa	Doppelspannschelle
Top hammer	Martello idraulico	Marteau hydr.	пневмоударника	Martillo hidráulico	Top hammer
SPT	SPT automatico	Pénétrromètre SPT	пенетрометр СПТ	SPT penetrometro	SPT
Foam pump	Pompa schiumogeno	Pompe à mousse	инжекционный	Bomba scarotatrice	Bohrpumpe
Water pump	Pompa Acqua	Pompe à eau	Водяной насос	Bomba agua	Wasserpumpe
Lubrificator DTH	Oliatore DTH	Graisseur DTH	масленка пневмоударника	Lubricador en linea	Schmiervorrichtung



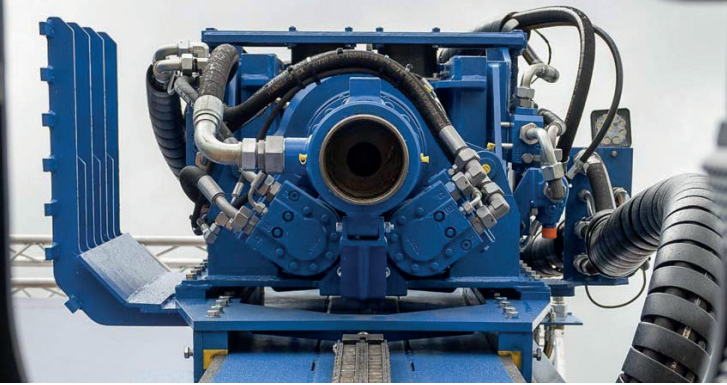

**BERETTA®**  
 HYDRAULIC DRILLING RIGS

# GT52

Dimensions - Dimensioni - Dimensions - размеры - Dimensiones - Größe



BERETTA migliora costantemente i suoi prodotti riservandosi il diritto di apportare qualsiasi modifica senza preavviso nè responsabilità  
BERETTA continuously improves its products reserving the right to modify data without advance notice decling any responsibility

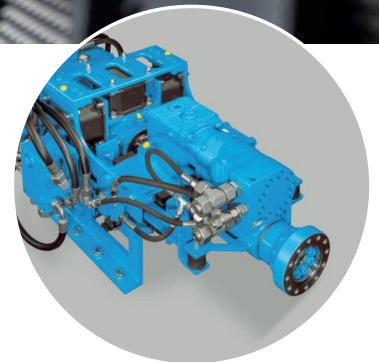


## Vibrationsbohrer: VibroDrills

Als Nachfolgefirma der Spezialtiefbausparte von Thyssen-Krupp hat die **terra infrastructure GmbH** das Erbe der über 100-jährigen Erfahrung im Bergbau und der Bohrtechnik übernommen. Mit diesem fundierten Know-how und den patentierten Technologien hat terra infrastructure eine Serie innovativer **VibroDrills** entwickelt, die nicht nur revolutionär in der Ankertechnik sind sondern auch in der **Geothermie und Geotechnik** neue Maßstäbe setzen. Durch „Verflüssigung“ infolge von Vibrationen um das Bohrrohr werden schnelle Bohrfortschritte in nahezu allen Bodenarten erreicht. Mit bis zu 100 m Bohrtiefe sind die Vibrationsbohrer hervorragend für **Tiefenbohrungen** geeignet.

Für das **Entnehmen von Bohrkernen** können „unberührte“ Bodenproben in ein eigens eingebrachtes Kunststoffrohr vibriert werden. Optional kann eine Bohrkronen mit Flapper verwendet werden – eine Verschlusskappe, die beim Hochziehen das gewonnene Erdreich vor Herausfallen schützt.

Als Vertriebspartner in Deutschland und Österreich bietet die NSTT GmbH die komplette terra infrastructure Produktpalette im Bereich der Bohrantriebe zum Kauf an. Dadurch ist sicher gestellt, dass für jedes Beretta-Gerät ein passender Bohrantrieb geliefert werden kann.



VibroDrills  
in 3 verschiedenen  
Größen erhältlich



Bodenproben  
werden in ein aufklappbares  
Kunststoffrohr einvibriert



**NEUF**  
Spezialtiefbautechnik



Ihr Ansprechpartner:  
**Hubert Neuf**  
Geschäftsführer

**NSTT GMBH**  
NEUF SPEZIALTIEFBAUTECHNIK  
Industriering 12  
63868 Großwallstadt

Tel.: +49 60 22- 70 91 92 - 0  
Fax: +49 60 22- 70 91 92 - 20  
Mail: [info@nstt.de](mailto:info@nstt.de)

[www.nstt.de](http://www.nstt.de)

Konstruktionsentwicklungen und Prozessverbesserungen können Aktualisierungen und Änderungen von Spezifikationen und Materialien ohne vorherige Ankündigung oder Haftung erforderlich machen. Die Abbildungen enthalten möglicherweise optionale Ausstattung und zeigen nicht alle möglichen Konfigurationen. Diese Angaben und die technischen Daten haben ausschließlich Informationscharakter. Irrtum und Druckfehler vorbehalten.