

EK60

HYDRAULISCHES
DREHBOHRGERÄT





GEAX EK60 KEIN KOMPROMISS

HOHE PRODUKTIVITÄT

Dank des effizienten entwickelten Hydrauliksystems mit qualitativ hochwertigen Hydraulikkomponenten und einem leistungsstarken Dieselmotor der neuesten Generation bietet die Bohranlage EK 60 hervorragende Leistung im Vergleich zum Einsatzgewicht, bei geringen Betriebskosten.

EINZIGARTIGE KINEMATIKSTRUKTUR

Wie alle Geax -Maschinen hat die Bohranlage EK60 einen stabilen Haltearm und einen vertikal verschiebbaren Bohrmast. Dies ermöglicht eine weite Möglichkeit für die Werkzeugpositionierung für die Bohrarbeiten wie z. B. große Reichweiten, Arbeiten bei eingeschränkter Höhe, max. Werkzeughöhe für lange Bohrrohrganituren.

WENDIGKEIT

Mit der kompakten Kinematikstruktur und der einzigartigen Stabilität, kann die Bohranlage EK60 unterschiedliche schwierige Bohraufgaben ausführen, wie z. B. Arbeiten an Berghängen, unebene Gelände, beengte Baustellen-gegebenheiten. Besonders im innerstädtischen Bereich bringt diese Bohranlage gegenüber einer herkömmlichen Bohranlage viele Vorteile mit sich. Die hohe Wendigkeit erlaubt schnelle Bewegungen, gegenüber einer herkömmlichen Bohranlage, bei bester Standsicherheit.

VIELSEITIGKEIT

Die Bohranlage EK60 kann auf einfache Art und Weise mit passenden Umbausätzen auf weitere Bohrverfahren umgestellt werden.

Herkömmliche Bohrverfahren sind Kellybohren und SOB-Bohren. Es sind jedoch weitere Verfahren möglich, wie z. B. Schlitzwandgreifer, Bodenmischverfahren, Vollverdränger, Hydraulikhammer, Vibrationsschwinger oder weitere kundenspezifische Anbauten.

KELLYBOHREN

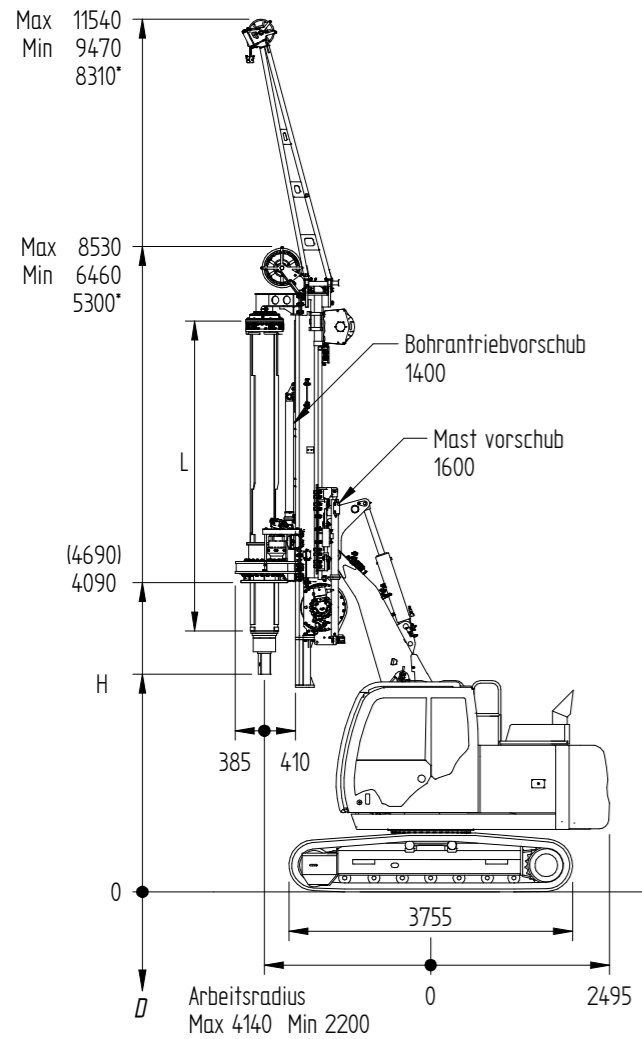
Version S - kurzer Mast
Version L - langer Mast



Max bohrdurchmesser ¹	mm - in	1200 - 48
Vorschubkraft	kN - lbf	105 - 23.600
Rückzugkraft	kN - lbf	110 - 24.730
Mastverschiebeweg	mm - ft	1.600 - 5.25
Bohrantriebsverschiebeweg am bohrmast	mm - ft	1.400 - 4.6
Kompletter bohrantrieb verschiebeweg	mm - ft	3.000 - 9.85
Min arbeitshöhe S version ²	mm - ft	5.300 - 17.4
Min arbeitshöhe L version ²	mm - ft	6.650 - 21.8

NOTES: 1. Empfehlung
2. Mit einer kurzen Kellystange

S version



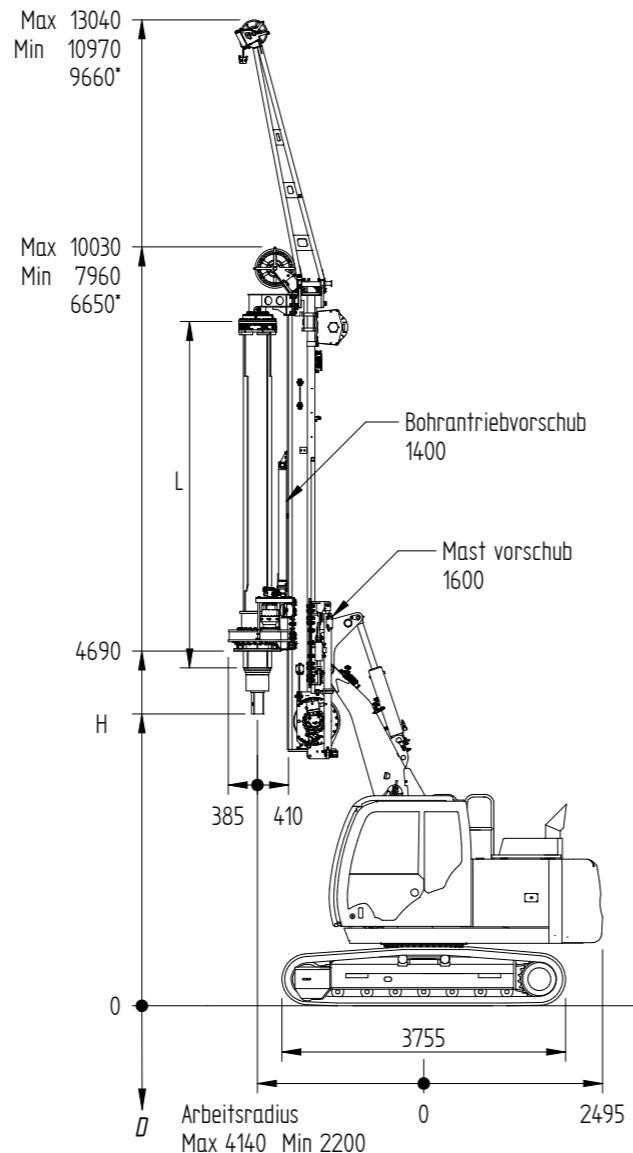
* mit einer kurzen Kellystange



n° Elemente x m	Tiefe	H	
		S version	L version
6 x 4 (standard S)	m - ft 21 - 69	2.95 - 9.7	4.45 - 14.6
6 x 4.6 (standard L)	m - ft 25 - 82	-	3.85 - 12.6
5 x 4 Heavy Duty	m - ft 18 - 59	2.95 - 9.7	4.45 - 14.6
5 x 4.6 Heavy Duty	m - ft 21 - 69	-	3.85 - 12.6
6 x 5	m - ft 28 - 92	-	3.45 - 11.3

Alle Kellystangen sind mit Verriegelungseinrichtung
Reibkellystagen und kundenspezifische Abmessungen sind nach Rücksprache möglich

L version



* mit einer kurzen Kellystange

SOB-BOHREN

Version L - langer Mast



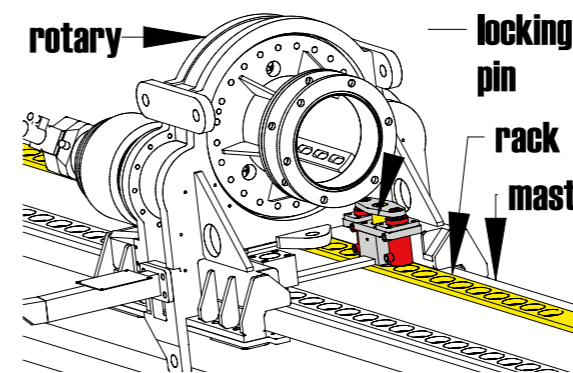
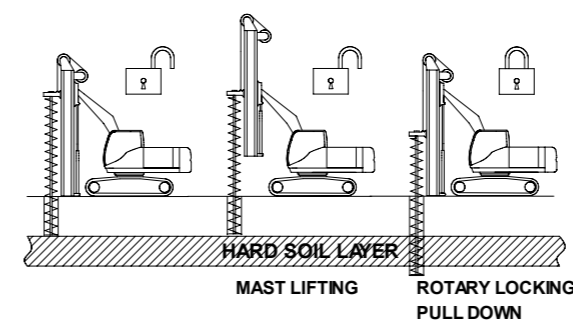
Max bohrdurchmesser ¹	mm - in	600 - 24
Andruckkraft	kN - lbf	120 - 27.000
Rückzugkraft	kN - lbf	215 - 48.340
Mastverschiebeweg	mm - ft	1.600 - 5.25

L version		
Max bohrtiefe	m - ft	14.3 - 47
Verschiebeweg des bohrantriebs am bohrmast	mm - ft	9.630 31.6
Kompletter verschiebeweg des bohrantriebs	mm - ft	11.230 36.8
Max bohrschneckenlänge	mm - ft	9.500 31.2

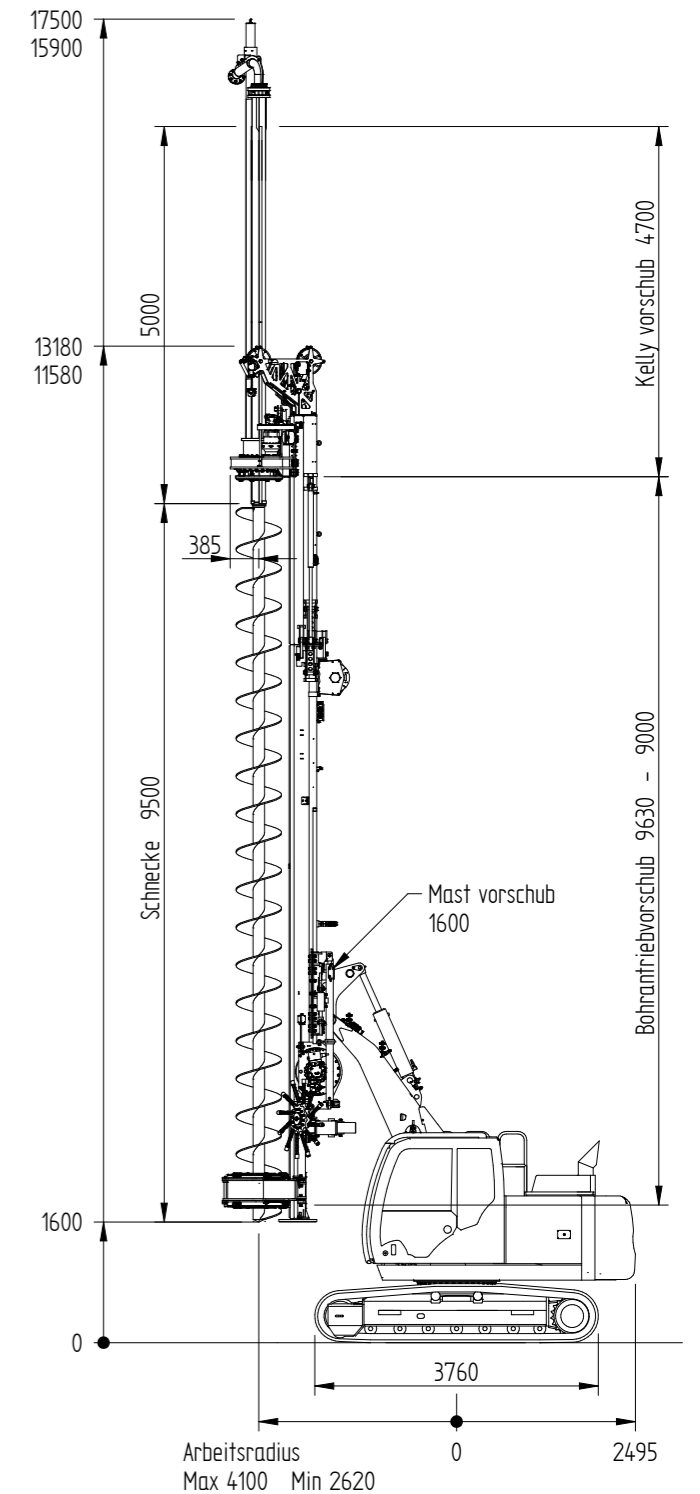
NOTES: 1. Empfehlung

BPS Patentiertes Vorschubsystem

BPS ist das von Geax patentierte Vorschubsystem für Endlosschnecken bohren eine hydraulisch mechanische Verriegelungseinrichtung zwischen dem Bohrantrieb und dem Bohrmast, welches zusätzliche Vorschubkraft auf den Bohrantrieb aktiviert über den kompletten Bohrmast
Das System ist dann aktiviert wenn der Gerätefahrer dies abverlangt, es sind keine weiteren Seilumlenkrollen oder Seile erforderlich



L version



WEITERE BOHRVERFAHREN

TECHNISCHES DATENBLATT

GRUNDGERÄT

Motortyp	G2 D34 - DL06	
Abgas Emission	EU EPA	Stage V - III Tier4f - 3
Motorleistung	kW (hp)	86 (115) - 71 (95)
Hauptpumpen	l/min	2x114
Hydraulikdruck	bar	330

UNTERWAGEN

Fahrwerksbreite	mm - ft	2.490 - 8.2
Fahrwerkslänge	mm - ft	3.755 - 12.3
Bodenplatten	mm - ft	500 - 1.64
Heckradius	mm - ft	2.495 - 8.18

MAST

Vorwärts neigung	deg	>10
Rückwärts neigung	deg	>10
Seitliche neigung	deg	± 6.5
Mast vertikal verschiebeweg	mm - ft	1.600 - 5.25

BOHRANTRIEB

Drehmoment (nominal)	kNm - lbf ft	55 - 40.565
Bohrgeschwindigkeit	rpm	10 - 55
Spin-off Geschwindigkeit	rpm	55

WINDEN

		KELLY	SOB
Hauptwindenzugkraft (erste Lage)	kN - lbf	82 - 18.440	82x3 - 18.440x3
Hilfswindenzugkraft (erste Lage)	kN - lbf	33 - 7.420	33 - 7.420

VORSCHUBSYSTEM

		KELLY	SOB
Andruckkraft	kN - lbf	105 - 23.600	120 - 27.000
Rückzugkraft	kN - lbf	110 - 24.730	215 - 48.340

BOHREN

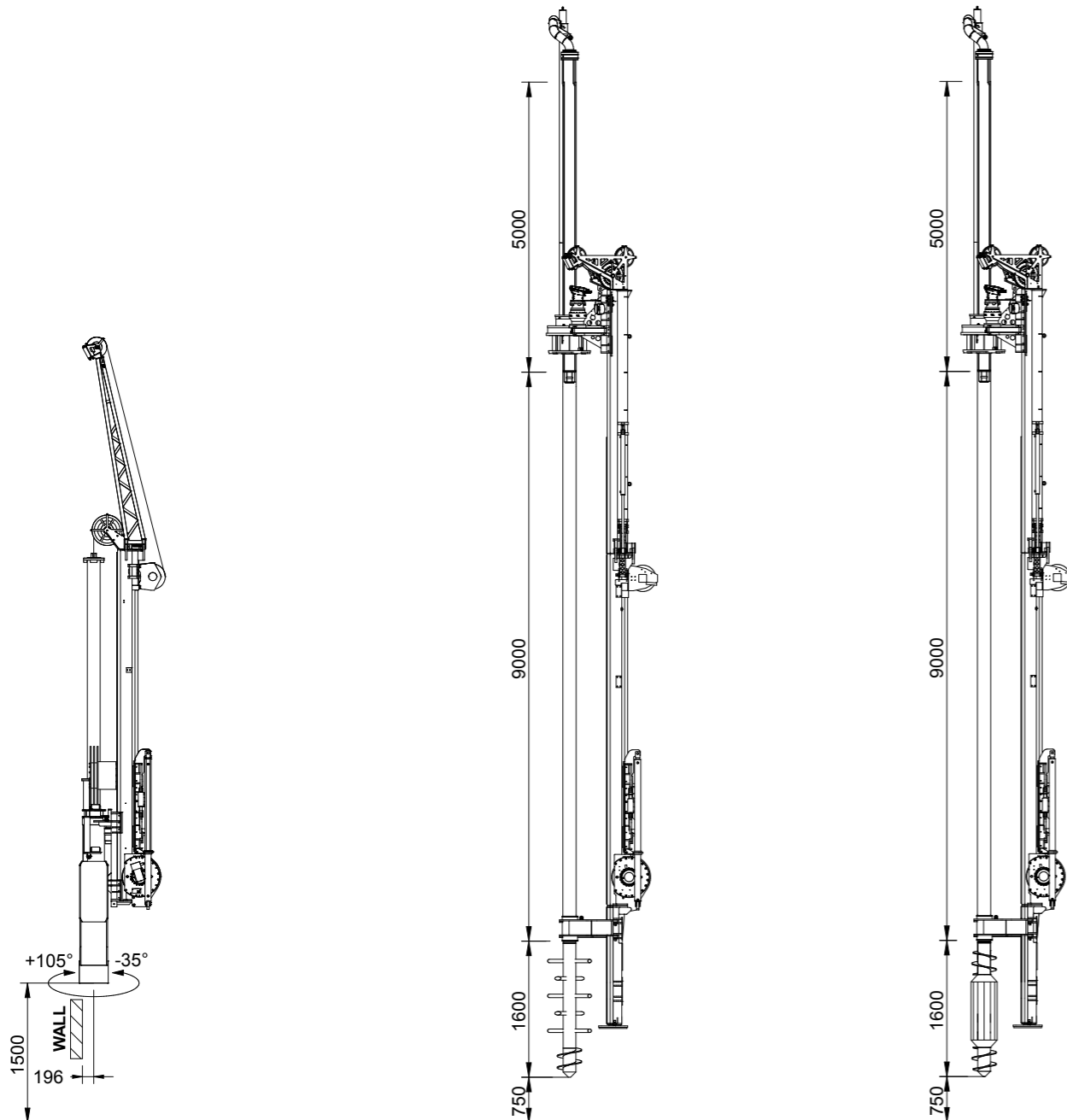
		S version		L version	
		KELLY	SOB	KELLY	SOB
Max Bohrdurchmesser ¹	mm - in	1.200 - 48	-	1.200 - 48	600 - 24
Std. Bohrtiefe	m - ft	21 - 69	-	25 - 82	14.3 - 47
Max Bohrtiefe	m - ft	21 - 69	-	28 - 92	14.3 - 47
Bohrantrieb Verschiebeweg am Bohrmast	mm - ft	1.400 - 4.6	-	1.400 - 4.6	9.630 - 31.6
Kompletter Verschiebeweg für Bohrantrieb	mm - ft	3.000 - 9.85	-	3.000 - 9.85	11.230 - 36.8
Min Arbeitshöhe ²	mm - ft	5.300 - 17.4	-	6.650 - 21.8	8.580 - 28.1

TRANSPORT

		S version		L version	
		KELLY	SOB	KELLY	SOB
Länge	mm - ft	8.900 - 29.2	-	10.400 - 34.1	10.450 - 34.3
Breite	mm - ft	2.490 - 8.2	-	2.490 - 8.2	2.490 - 8.2
Höhe	mm - ft	2.900 - 9.5	-	2.900 - 9.5	2.900 - 9.5
Gewicht	kg - lbs	21.000 - 46.300	-	22.000 - 48.500	21.000 - 46.300

- Alle Werte sind effective Werte, ausgenommen diese welche anderweitig spezifiziert sind.
- Die technischen Daten sind als Richtwerte zu verstehen, diese können abgeändert werden, ohne dass dies vorher angekündigt sein muss.

NOTES: 1. Empfehlung
2. Mit einer kurzen Kellystange



SCHLITZWAND

Max tiefe 16 m
Schlitzbreite 300 - 500 mm
Schlitzlänge 2500 mm
Schliesskraft 120 kN

BODENMISCHEN

Max tiefe 14.3 m
Max. Durchmesser 600 mm
Bohrantrieb geschwindigkeit 55 rpm

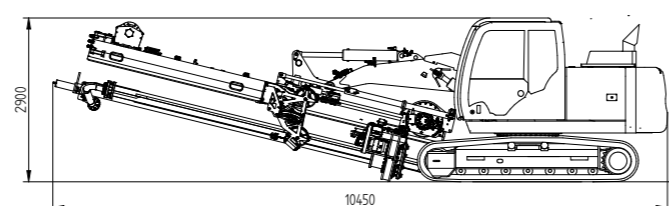
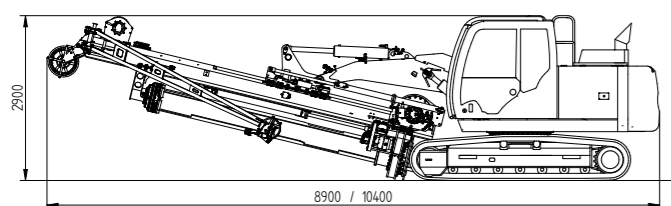
BODENVERDRÄNGERVERFAHREN

Max tiefe 14.3 m
Max durchmesser 400 mm
Andruckkraft 119 kN
Rückzugkraft 220 kN

TRANSPORT

KELLY

SOB





WWW.GEAX.IT
email: info@geax.it
tel: +39 0717131953

GEAX srl
Contrada Passatempo 19
Montefano (MC) ITALY